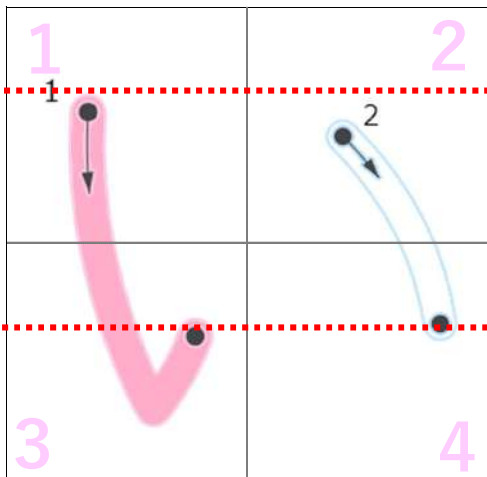


みぎがひくい

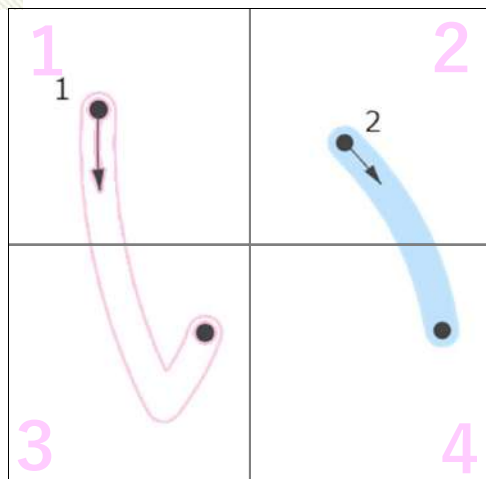
おなじたかさ



い  
の  
2  
か  
く  
め



たてせん ふんわり  
さいごに ピョン!



い  
の  
1  
か  
く  
め

ひとつめのせんは、  
ひだりがわの たてのせん だよ。  
1のへやのまんなかより  
すこしひだりうえから  
かきはじめるよ。

ふんわりとまあるくふくらみながら  
みぎななめに さがって行って  
3のへやの まんなかをこえたら、  
うえにはねる よ。

もじのしたにある かきかたのせつめいを よんで、  
ひとつずつ しろいせんを なぞってみよう。



い  
と  
い  
う  
も  
じ  
の  
か  
き  
か  
た



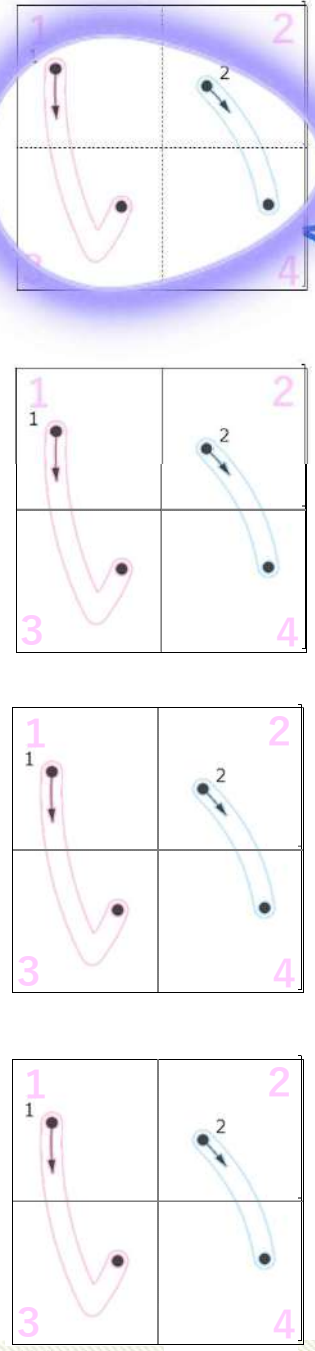
たてせん ふんわり

ふたつめのせんは、  
みぎがわの たてのせん だよ。  
2のへやのまんなかくらいで、  
ひだりのたてのせんの はじまりより  
すこししたからはじめるよ。  
みぎななめにまあるくさげていくよ。  
ひだりがわの「はね」のおわりと  
おなじたかさで とめるよ。



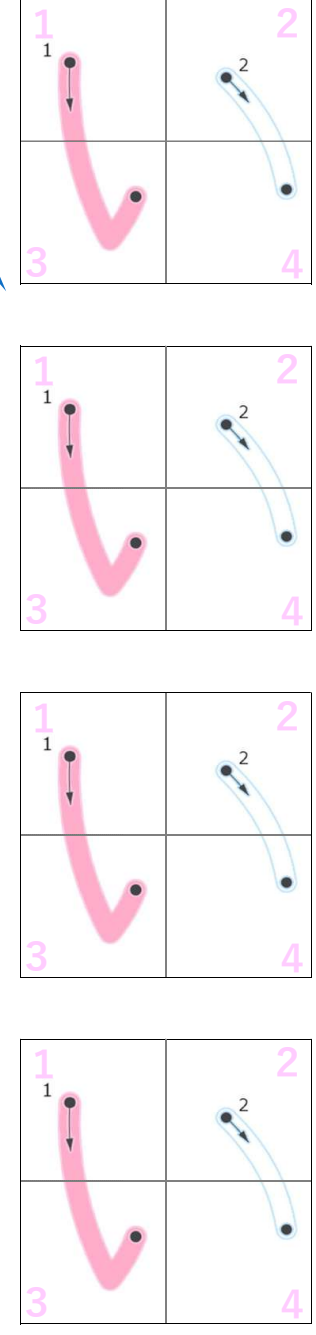
# ひらがなのおまかせ

よこむぎの たまごのなかに はいるかたちだよ。

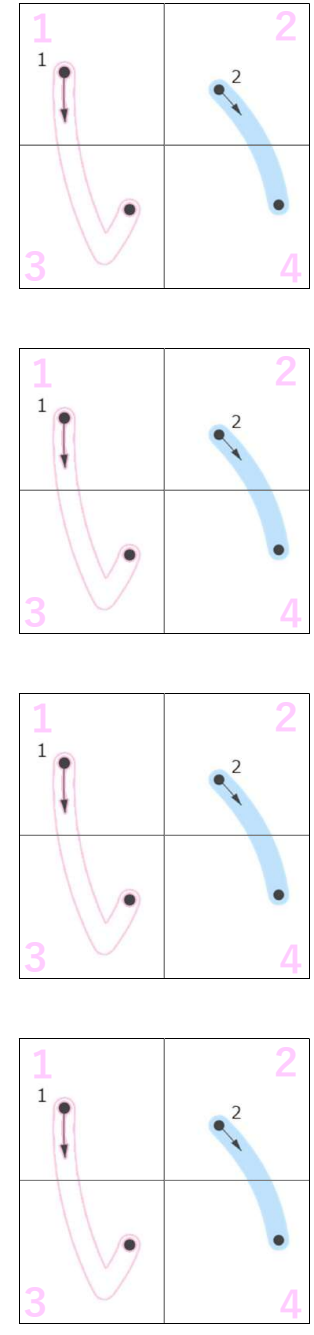


ふんわり ふんわり

ひだりより みじかく ふんわりふくらんだ まるめのせんだよ。



ひだりのせんより したから かきはじめるよ



たてのせんは ふんわりとふくらんだ まるめのせんだよ

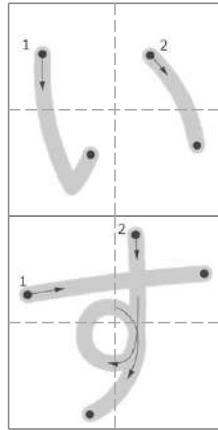


しろいせんをなぞってみよう

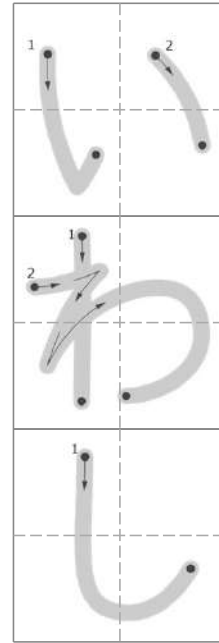




いのつくことばをさがしてみよう












いのれんしゅう

