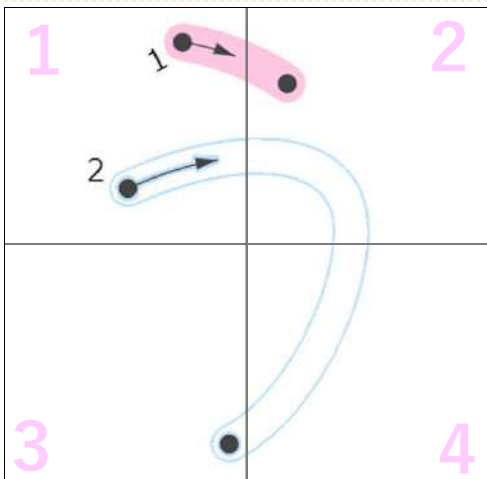




おおきくくるり、
たてながピーー！

まずめのまんなかのたてせんを
すこしこえたところまで いくよ。



スタートちてんから、
すこしうえにあがりながら 2のへやにはいるよ。
2のへやにはいったら、
くるんとまあるくしたにさがって、
4のへやをとおって、3のへやのほうまで
まろくながいせんを かくよ。

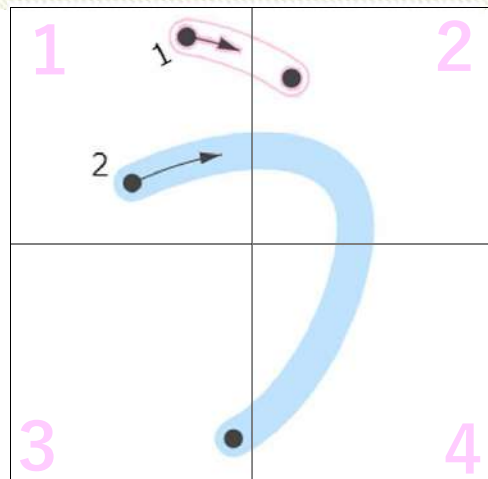
ふたつめのせんは、おおきなまるいせんだよ。
ながいてんの はじまりよりひだりがわ で、
まずめのまんなかのよこせんより すこしうえが
だいじな スタートちてん だよ。



う
の
2
か
く
め



ながいてん、
ピッ！



ひとつめのせんは、
うえにある ”てん” だよ。
1のへやと2のへやに またがるように
すこしななめに したにむけてみじかくかくよ。
ふたつめにかくせん に
くつついたり、かさなったり しないよ。
すこしはなれたところに なるように、
かきおわりのばしよを かんがえながらかこう。



う
の
1
か
く
め

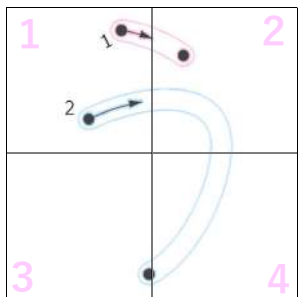
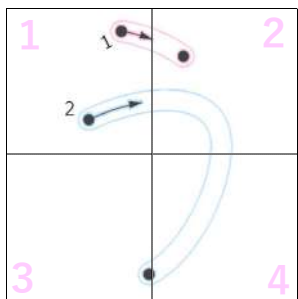
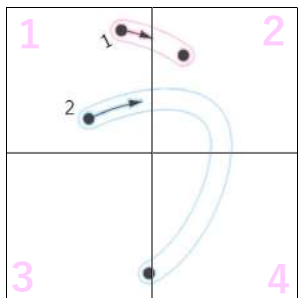
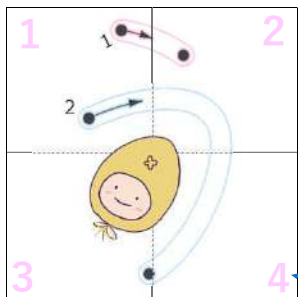
もじのしたにある かきかたのせつめいを よんで、
ひとつずつ しろいせんを なぞってみよう。



う
と
い
う
も
じ
の
か
き
か
た

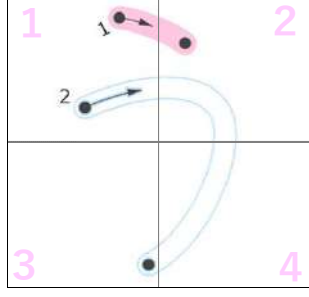
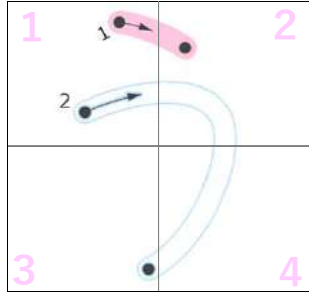
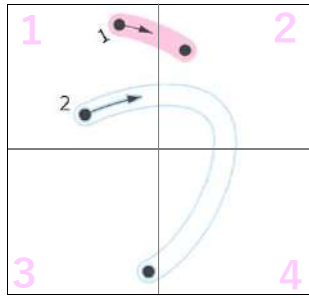
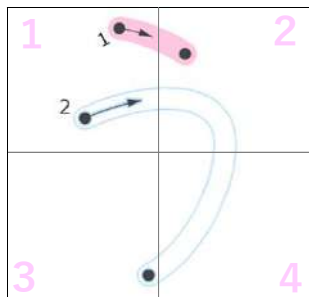


たまごちゃんを、だっこしてあげてね。

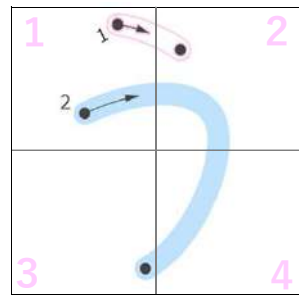
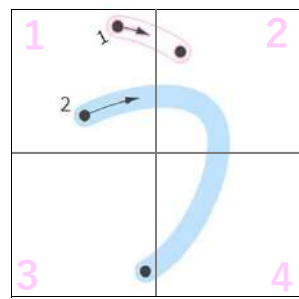
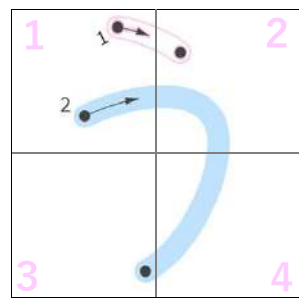
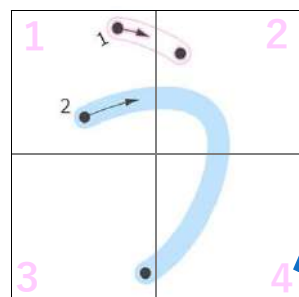


おおきくくりり、たてなが ピー！

マスめの したのはじちかくまで おおきくながく、まるくかく。



かきはじめは、さいしよのてんより ひだりから。



さいしよのてん は ななめに みじかく ピツとかく！

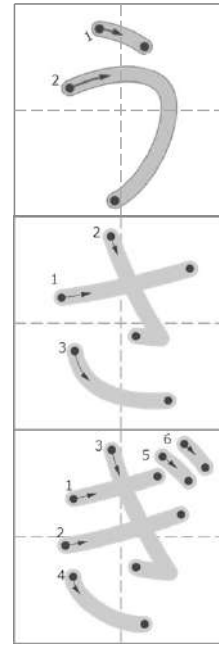
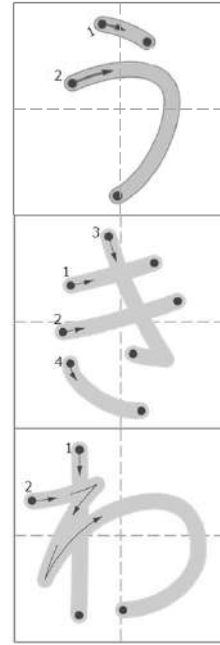
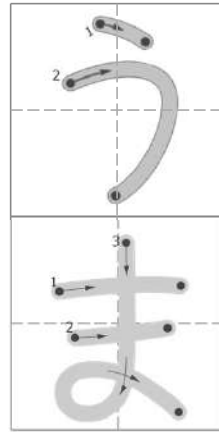


しろいせんをなぞってみよう





うのつくことばをさがしてみよう





うのれんしゅう

