



したの え をよくみて、おぼえてね。
あとで、どの え があったかきくよ。



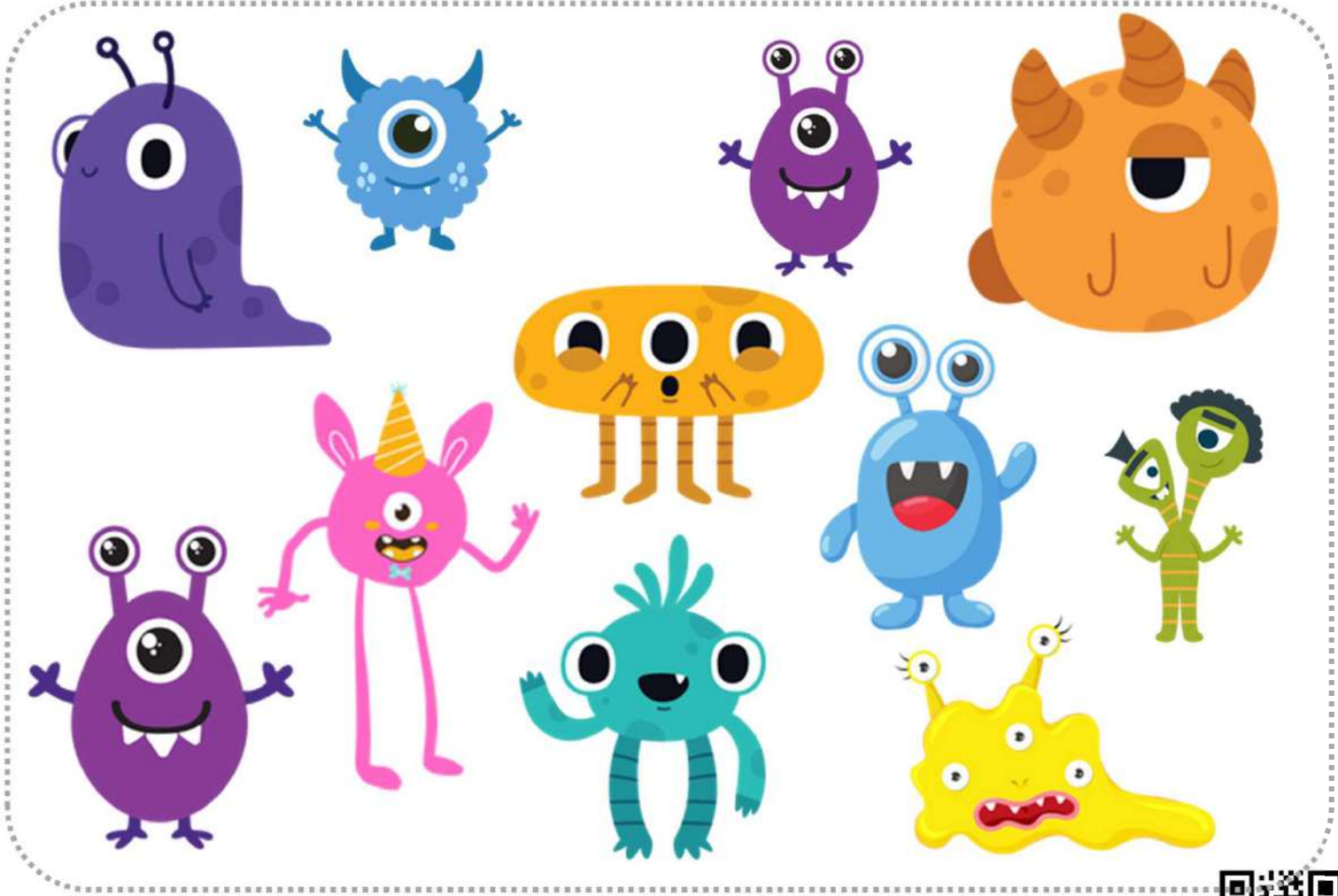
おうちのかたへ
取り組み方

山折り線で紙を折り、上側を1分間お子さんに見せます。
紙をひっくり返し、下側の「問題」を読み、丸付けをします。

やまおり

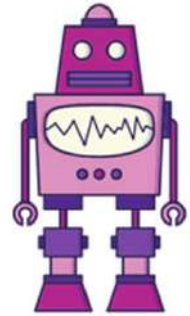
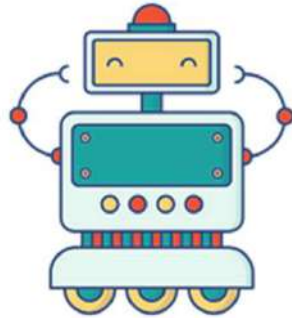
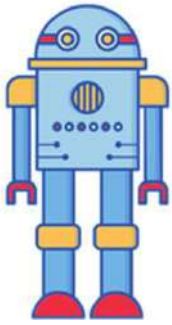


おぼえた え とおなじ え にまるをつけよう。





したの え をよくみて、おぼえてね。
あとで、どの え があったかきくよ。



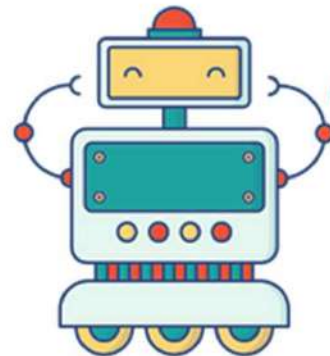
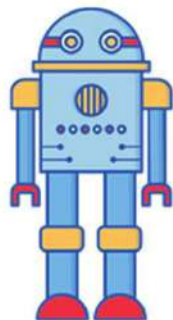
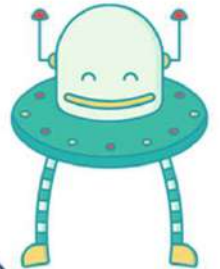
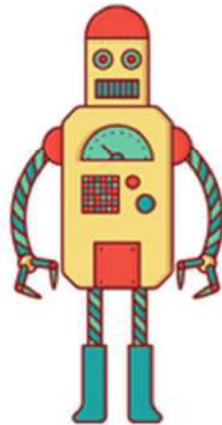
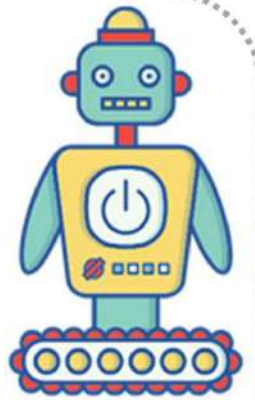
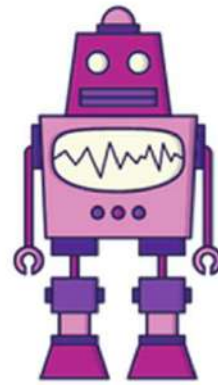
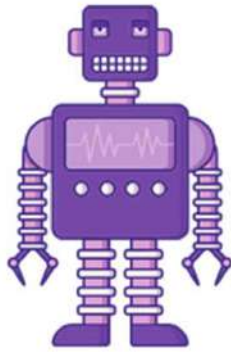
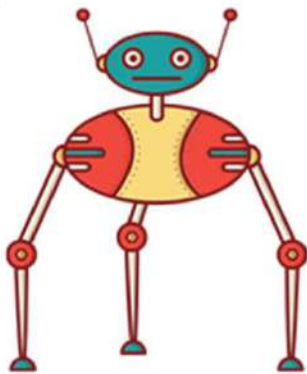
おうちのかたへ
取り組み方

山折り線で紙を折り、上側を1分間お子さんに見せます。
紙をひっくり返し、下側の「問題」を読み、丸付けをします。

や ま お り



おぼえた え とおなじ え にまるをつけよう。





したの え をよくみて、おぼえてね。
あとで、どの え があったかきくよ。



おうちのかたへ
取り組み方

山折り線で紙を折り、上側を1分間お子さんに見せます。
紙をひっくり返し、下側の「問題」を読み、丸付けをします。

や ま お り



おぼえた え とおなじ え にまるをつけよう。





したの え をよくみて、おぼえてね。
あとで、どの え があったかきくよ。



おうちのかたへ
取り組み方

山折り線で紙を折り、上側を1分間お子さんに見せます。
紙をひっくり返し、下側の「問題」を読み、丸付けをします。

やまおり



おぼえた え とおなじ え にまるをつけよう。





したの え をよくみて、おぼえてね。
あとで、どの え があったかきくよ。



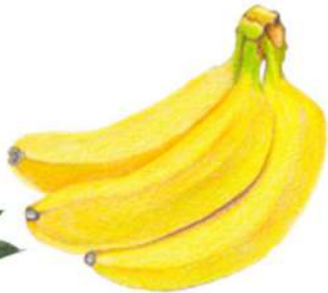
おうちのかたへ
取り組み方

山折り線で紙を折り、上側を1分間お子さんに見せます。
紙をひっくり返し、下側の「問題」を読み、丸付けをします。

や ま お り



おぼえた え とおなじ え にまるをつけよう。





したの え をよくみて、おぼえてね。
あとで、どの え があったかきくよ。



おうちのかたへ
取り組み方

山折り線で紙を折り、上側を1分間お子さんに見せます。
紙をひっくり返し、下側の「問題」を読み、丸付けをします。

やまおり

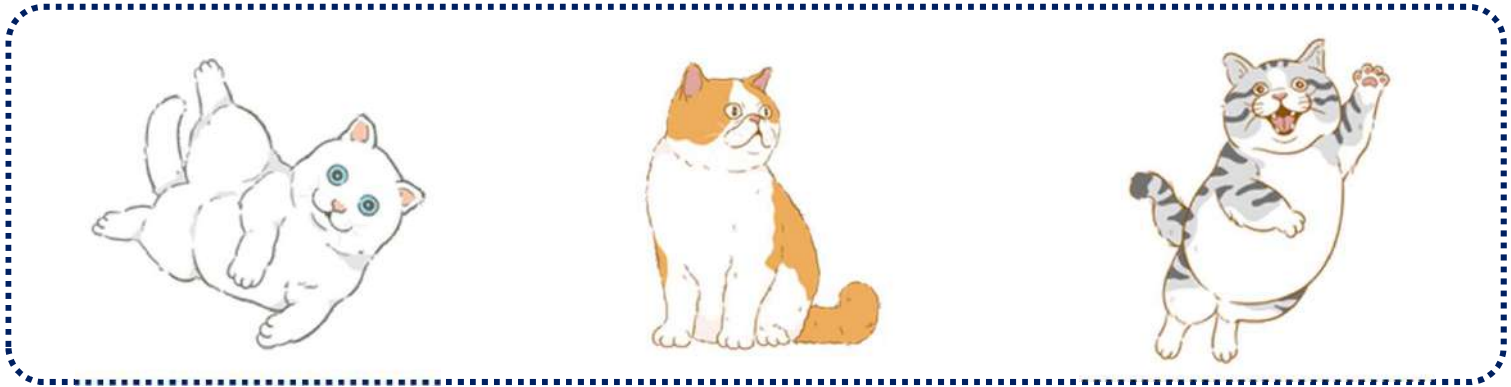


おぼえた え とおなじ え にまるをつけよう。





したの え をよくみて、おぼえてね。
あとで、どの え があったかきくよ。



おうちのかたへ
取り組み方

山折り線で紙を折り、上側を1分間お子さんに見せます。
紙をひっくり返し、下側の「問題」を読み、丸付けをします。

やまおり

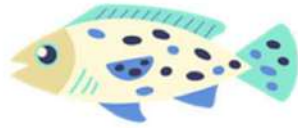


おぼえた え とおなじ え にまるをつけよう。





したの え をよくみて、おぼえてね。
あとで、どの え があったかきくよ。



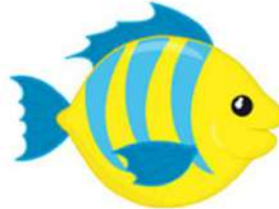
おうちのかたへ
取り組み方

山折り線で紙を折り、上側を1分間お子さんに見せます。
紙をひっくり返し、下側の「問題」を読み、丸付けをします。

や ま お り



おぼえた え とおなじ え にまるをつけよう。





したの え をよくみて、おぼえてね。
あとで、どの え があったかきくよ。



おうちのかたへ
取り組み方

山折り線で紙を折り、上側を1分間お子さんに見せます。
紙をひっくり返し、下側の「問題」を読み、丸付けをします。

やまおり



おぼえた え とおなじ え にまるをつけよう。





したの え をよくみて、おぼえてね。
あとで、どの え があったかきくよ。



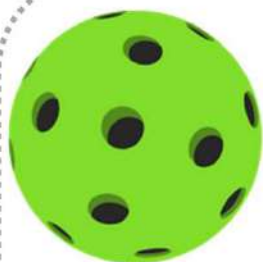
おうちのかたへ
取り組み方

山折り線で紙を折り、上側を1分間お子さんに見せます。
紙をひっくり返し、下側の「問題」を読み、丸付けをします。

や ま お り

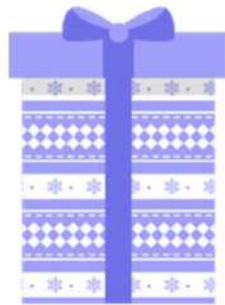


おぼえた え とおなじ え にまるをつけよう。





したの え をよくみて、おぼえてね。
あとで、どの え があったかきくよ。



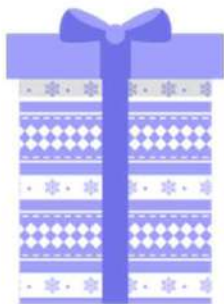
おうちのかたへ
取り組み方

山折り線で紙を折り、上側を1分間お子さんに見せます。
紙をひっくり返し、下側の「問題」を読み、丸付けをします。

や ま お り



おぼえた え とおなじ え にまるをつけよう。





したの え をよくみて、おぼえてね。
あとで、どの え があったかきくよ。



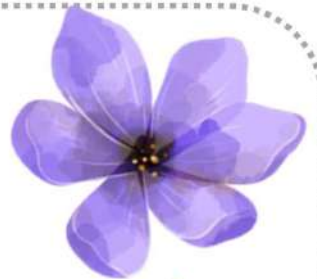
おうちのかたへ
取り組み方

山折り線で紙を折り、上側を1分間お子さんに見せます。
紙をひっくり返し、下側の「問題」を読み、丸付けをします。

やまおり



おぼえた え とおなじ え にまるをつけよう。





したの え をよくみて、おぼえてね。
あとで、どの え があったかきくよ。



おうちのかたへ
取り組み方

山折り線で紙を折り、上側を1分間お子さんに見せます。
紙をひっくり返し、下側の「問題」を読み、丸付けをします。

やまおり



おぼえた え とおなじ え にまるをつけよう。





したの え をよくみて、おぼえてね。
あとで、どの え があったかきくよ。



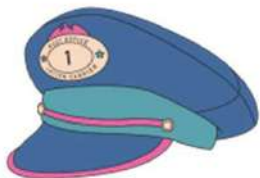
おうちのかたへ
取り組み方

山折り線で紙を折り、上側を1分間お子さんに見せます。
紙をひっくり返し、下側の「問題」を読み、丸付けをします。

やまおり



おぼえた え とおなじ え にまるをつけよう。





したの え をよくみて、おぼえてね。
あとで、どの え があったかきくよ。



おうちのかたへ
取り組み方

山折り線で紙を折り、上側を1分間お子さんに見せます。
紙をひっくり返し、下側の「問題」を読み、丸付けをします。

や ま お り



おぼえた え とおなじ え にまるをつけよう。

